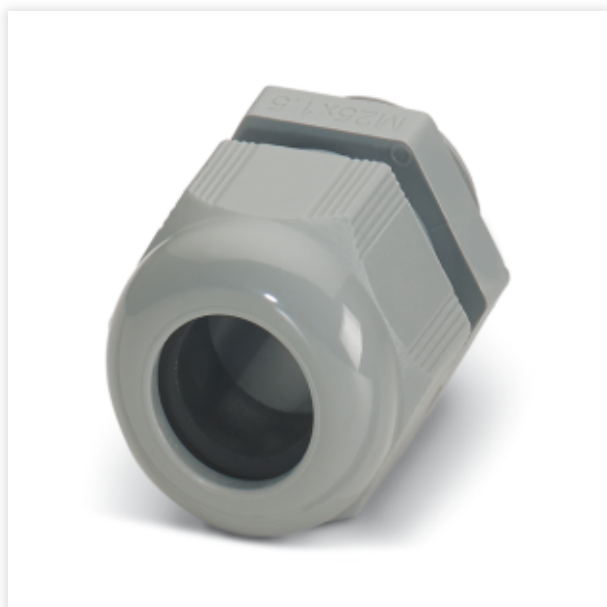


# G-INS-M25-M68N-PNES-GY

Dławnica kablowa



Kod producenta: **1411126**

## Opis produktu

Dławnica kablowa, materiał przepustu: PA, zastosowanie: Standard, zewnętrzna średnica kabla 11 mm ... 17 mm, ekranowanie: nie, gwint przyłącza: M25 x 1,5, kolor: srebrnoszary RAL 7001

## Dane techniczne

### Montaż

Informacja montażu	1) Zamontować w obudowie kołnierz złącza śrubowego odpowiednim momentem dokręcenia 2) Wsunąć przewód 3) Dokręcić nakrętkę kołpakową odpowiednim momentem dokręcenia
--------------------	---

### Właściwości produktu

Typ produktu	Dławnica kablowa
Zastosowanie	Standard
Liczba przewodów	1
Producent	BIMED
Oznaczenie producenta	BM-EN-03
Ekranowany	nie
Wersja odciążki	A
<b>Status utrzymania danych</b>	
Wersja artykułu	00

### Parametry

Kategoria udarowa	4
Wykonanie, Odciążka	A

# G-INS-M25-M68N-PNES-GY

Dławnica kablowa



## Wymiary

Rysunek wymiarowy	
Długość	42 mm
Długość gwintu przyłącza	8 mm
Średnica otworu	25,1 mm ... 25,2 mm
Rozwartość klucza do nakrętki kołpakowej	29 mm
Rozwartość klucza króćców	29 mm
Wymiar kątowy sześciokąta	33,5 mm
Rodzaj gwintu od strony przyłączy	M25 x 1,5
Skok gwintu	1,5 mm

## Dane przyłączeniowe

Moment dokręcania	5,5 Nm $\pm$ 1 Nm (Nakrętka kołpakowa)
	3,5 Nm (Króciec)

## Dane materiału

Kolor	srebrno-szary (RAL 7001)
Materiał Obudowa	PA (Obudowa)
Klasa palności wg UL 94	V2
Materiał uszczelki Uszczelka kabla	CR
Materiał przepustu	PA

## Kabel/przewód

Zewnętrzna średnica przewodu Przewód 1	11 mm ... 17 mm
Zewnętrzna średnica przewodu	13 mm ... 17 mm (przy UL 514 B)
Bezhalogenowość	nie

# G-INS-M25-M68N-PNES-GY

Dławnica kablowa



## Warunki środowiskowe i żywotność

Warunki otoczenia	
Stopień ochrony	IP66
	IP68 (5 bar / 0,5 h)
Stopień ochrony (NEMA)	1
	4
	4X
	12
	13
Temperatura otoczenia (praca)	-40 °C ... 100 °C (statyczny)